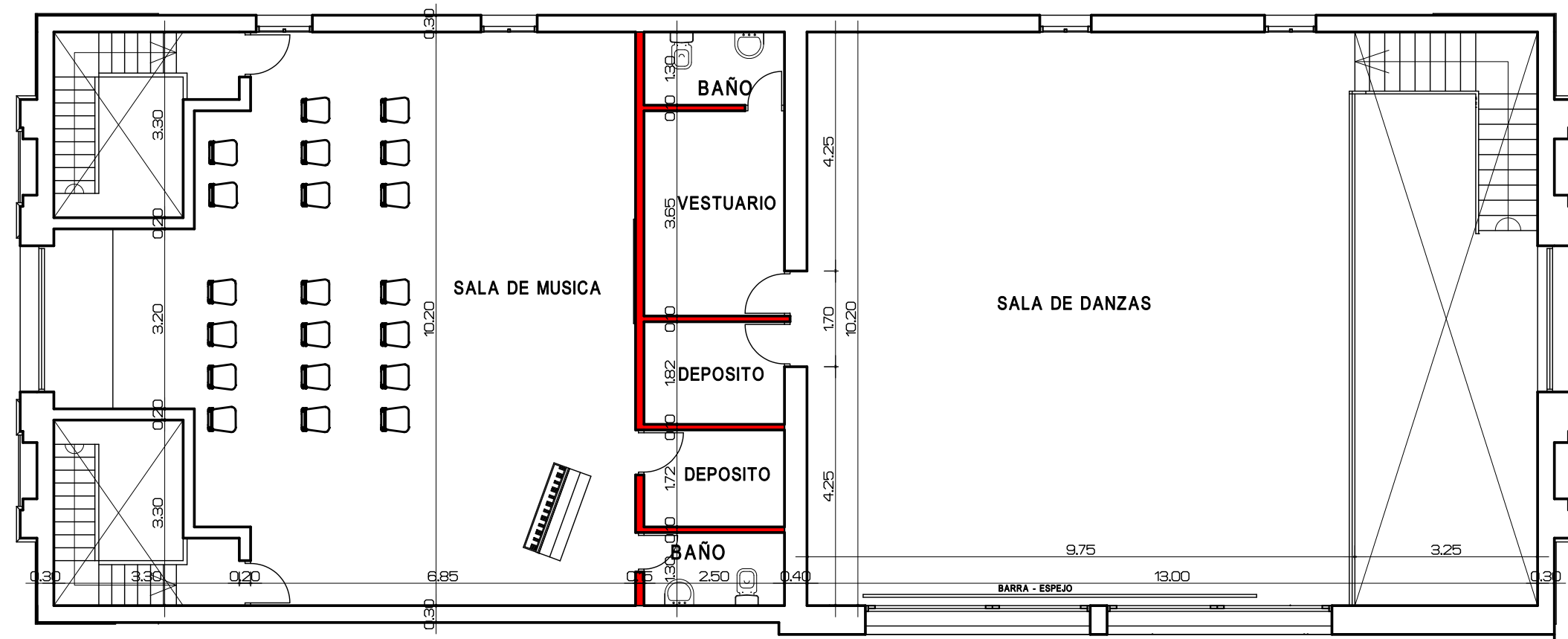


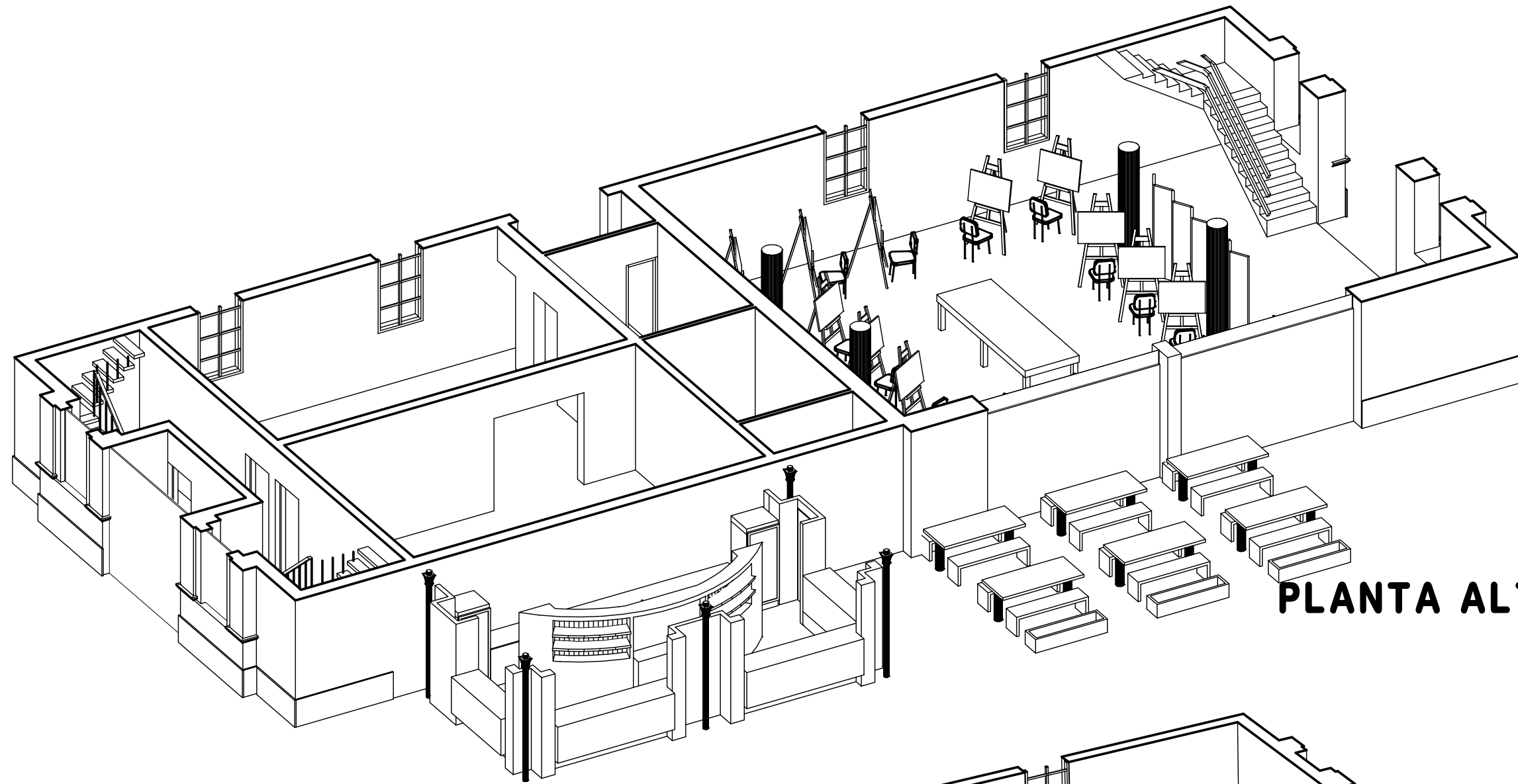
CORTE LONGITUDINAL



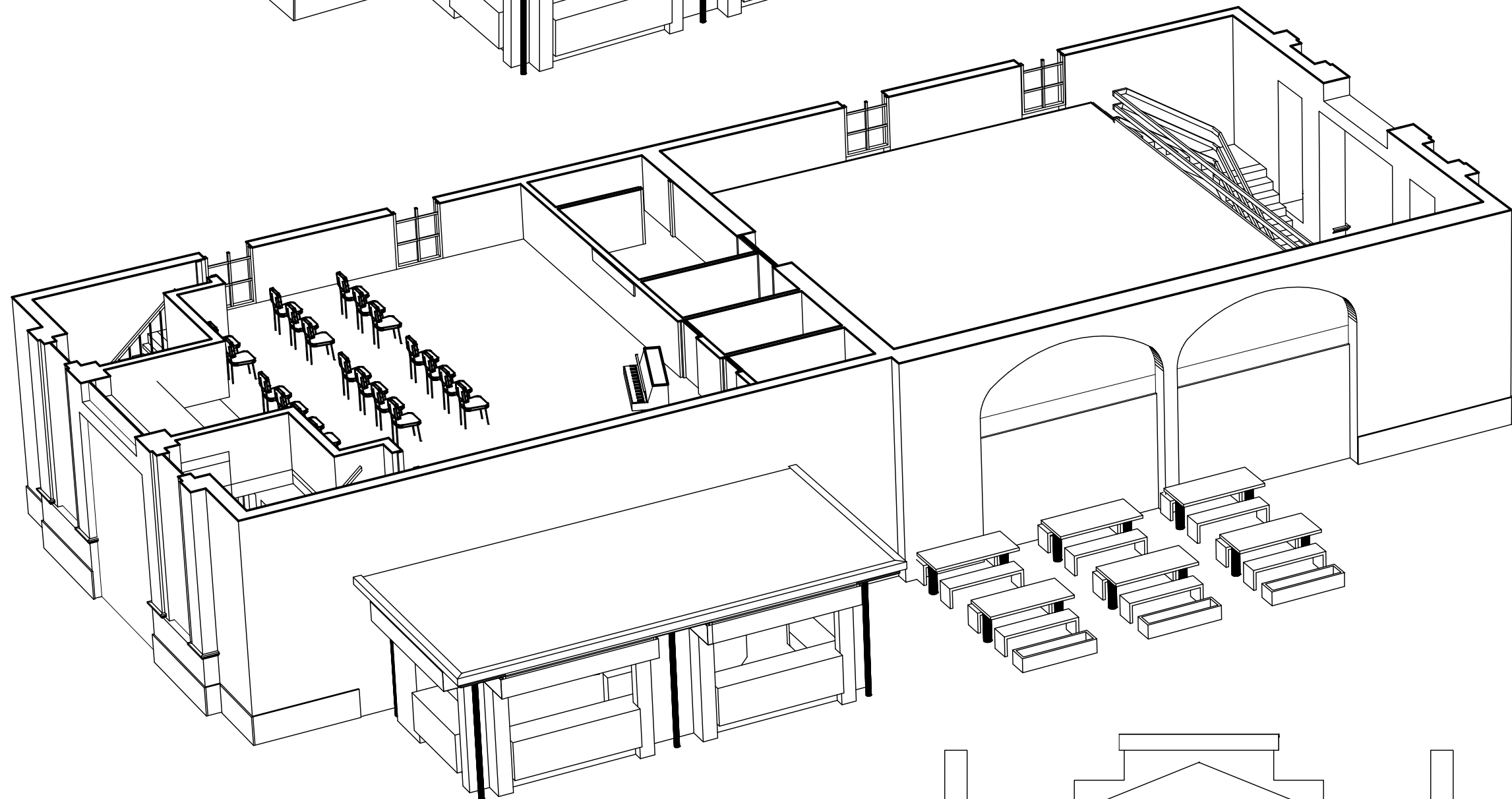
PLANTA ALTA



PLANTA BAJA

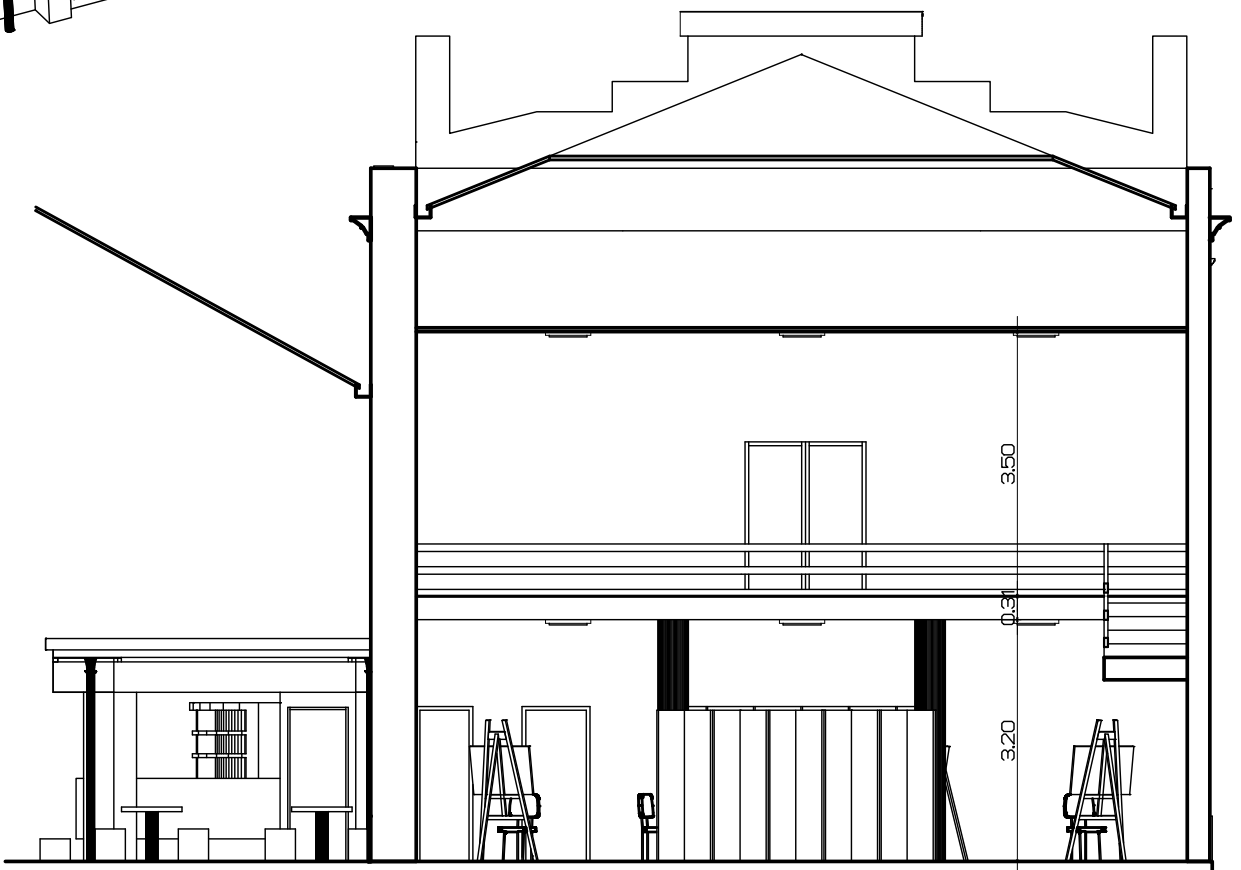


PLANTA ALTA PERSPECTIVADA



PLANTA BAJA PERSPECTIVADA

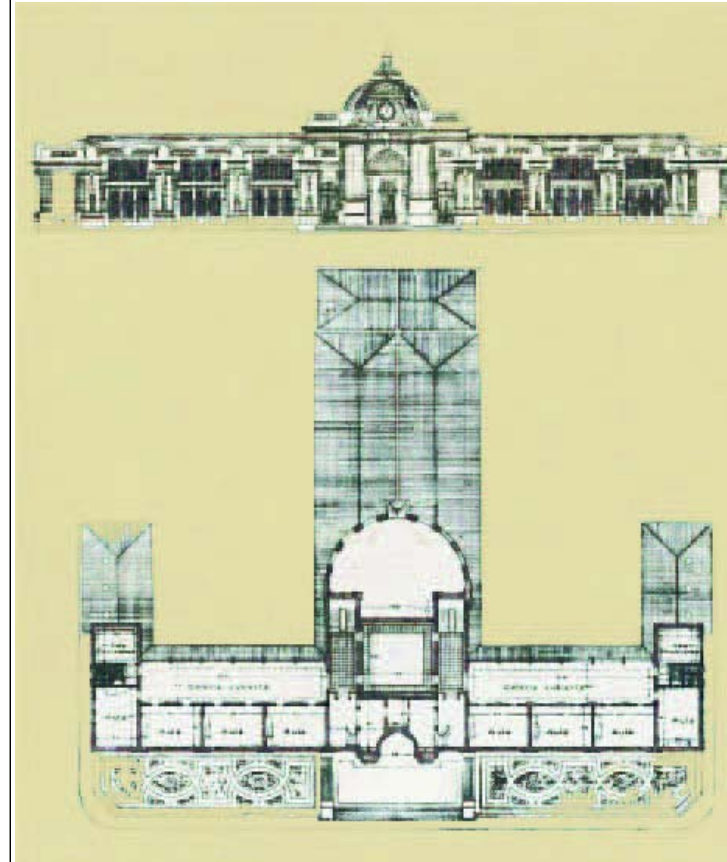
SUPERFICIE INTERVENIDA
Planta Baja 425.30 m2
Planta Alta 300.90 m2
Sup. Total 726.20 m2



CORTE TRANSVERSAL

Obra: REFACCION, AMPLIACION Y
Y PUESTA EN VALOR DEL EDIFICIO
DEL COLEGIO DEL CENTENARIO

Ubicacion: Av. Rivadavia (O) 701 - Santiago del Estero



OBSERVACIONES

FECHA Julio del 2016

DESIGNACION
PABELLON DE ACTIVIDADES
ARTISTICAS - CANTINA

PLANO
PLANTAS - CORTES